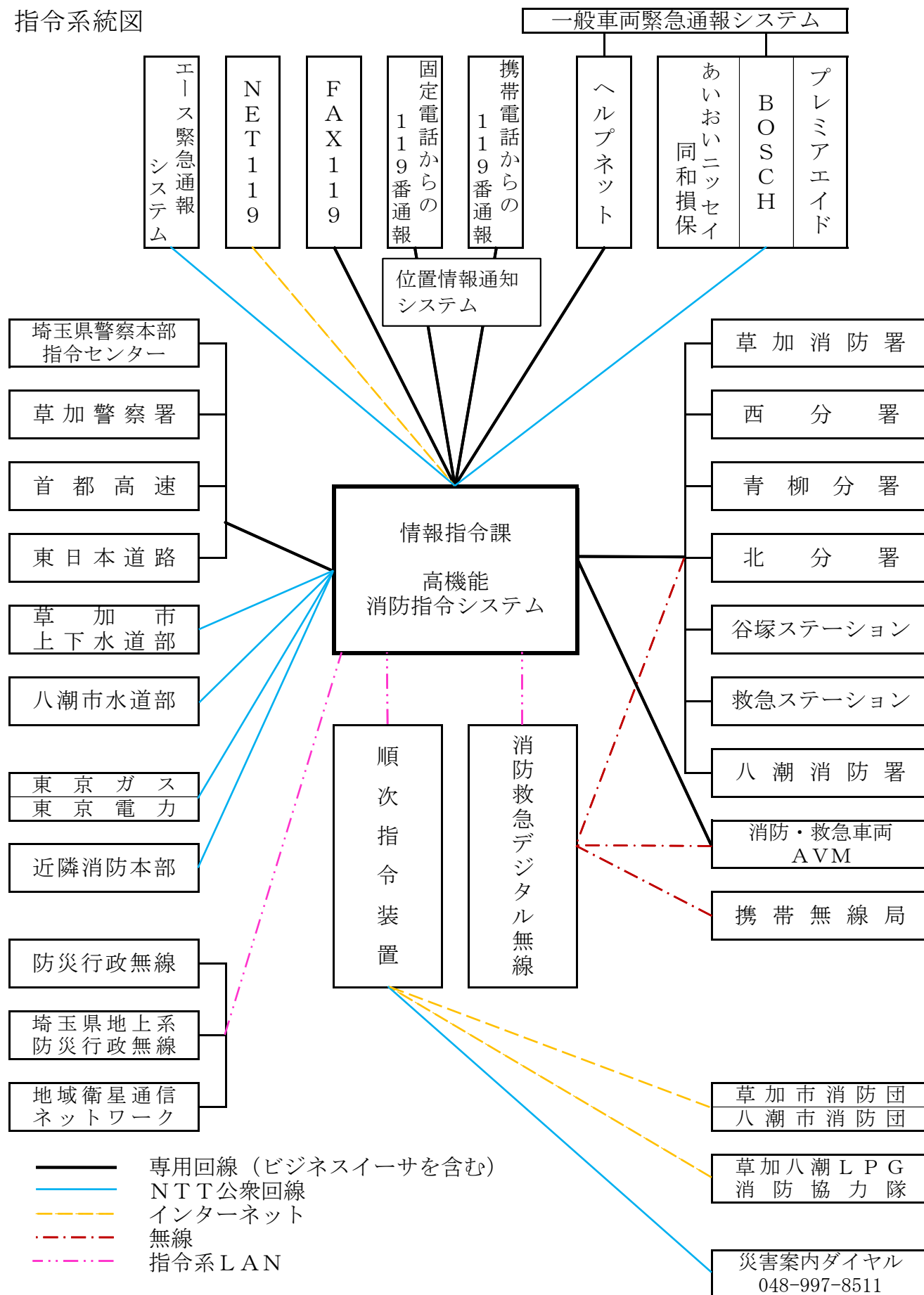


指令編



指令系統図

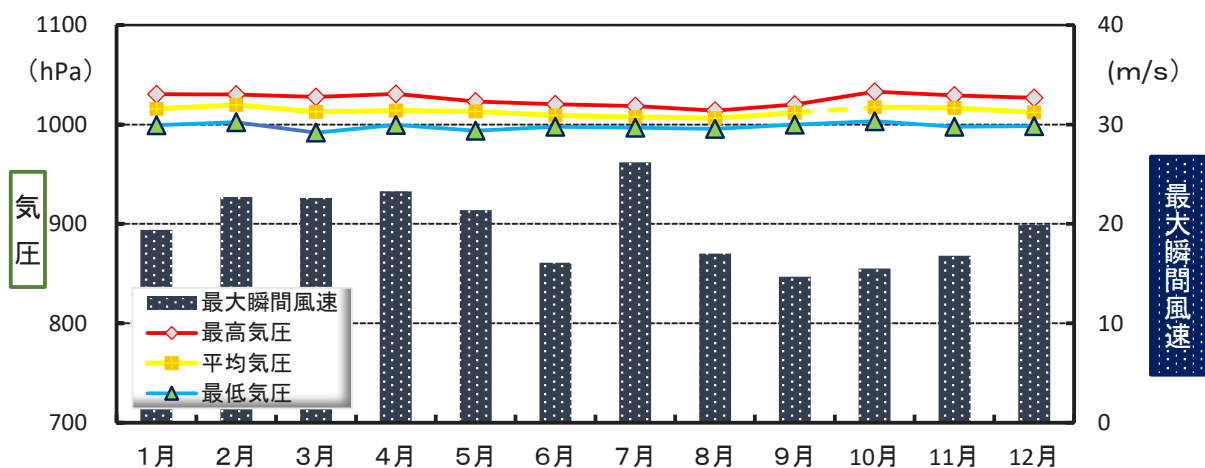
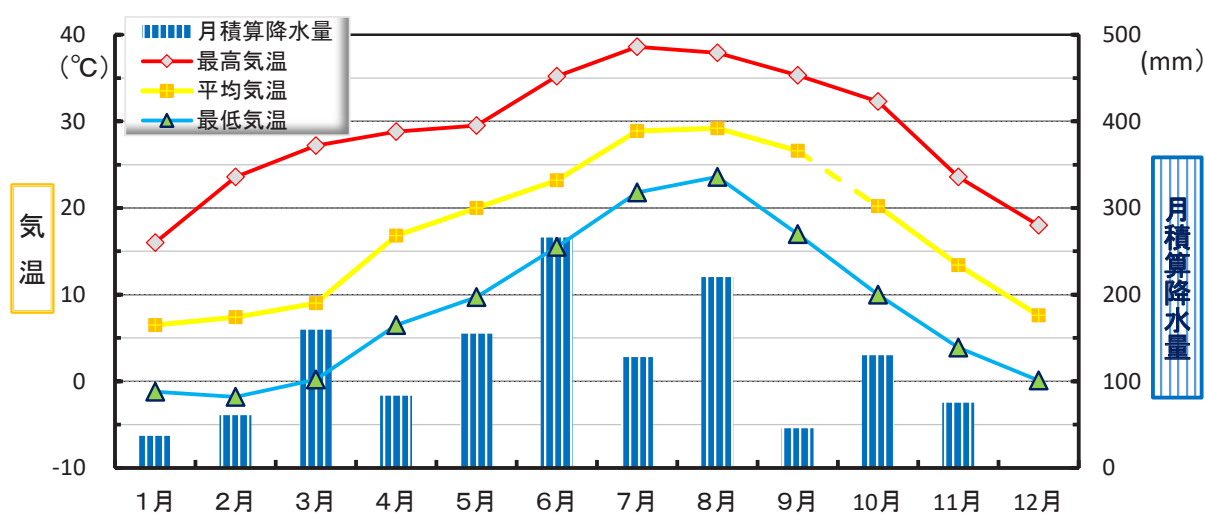


気象観測状況

令和6年中

種別		月別	1月	2月	3月	4月	5月	6月	7月	8月	9月	10月	11月	12月
風速 (m/s)	最大瞬間		19.4	22.7	22.6	23.3	21.4	16.1	26.2	17.0	14.7	15.5	16.8	19.9
	最大風速		9.1	9.9	10.2	8.8	9.1	8.0	11.9	9.6	7.5	7.7	7.3	8.8
気温 (℃)	最高		16.0	23.6	27.2	28.8	29.5	35.2	38.6	37.9	35.3	32.3	23.6	18.0
	最低		-1.2	-1.8	0.2	6.5	9.7	15.5	21.8	23.6	17.0	10.0	3.9	0.1
	平均		6.5	7.4	9.0	16.8	20.0	23.2	28.9	29.2	26.6	20.2	13.4	7.6
相対湿度 (%)	最低		15.8	18.0	11.6	22.2	17.7	33.8	36.6	36.9	36.1	38.6	24.4	18.0
	平均		51.1	60.0	56.5	69.8	69.4	75.4	74.8	76.8	79.2	78.9	67.2	51.5
気圧 (hPa)	最高		1030.4	1030.3	1027.6	1030.8	1023.0	1020.5	1018.7	1013.9	1020.2	1033.0	1029.3	1026.7
	最低		999.4	1002.2	991.8	999.5	993.7	997.7	996.8	995.6	999.9	1003.3	997.6	998.3
	平均		1015.9	1019.7	1012.8	1014.0	1013.0	1009.0	1007.5	1006.3	1011.9	1017.3	1016.7	1012.2
降水量 (mm)	10分最大		2.0	0.5	2.0	3.5	3.0	6.5	11.0	8.0	3.5	3.0	2.5	0.0
	時間最大		7.5	3.0	10.5	12.0	10.5	17.5	37.0	17.0	11.5	7.5	10.0	0.0
	日最大		32.5	27.5	35.0	41.0	38.5	80.5	37.0	64.5	23.0	42.0	37.5	0.0
	月積算		37.0	61.0	159.5	83.5	155.0	266.0	128.0	220.5	46.0	130.0	75.5	0.0

※観測地：八潮消防署



119番専用電話による入電等の件数

令和6年中

種別 区分	火 災	救 急	警 戒	救 助	調 査	誤 報	通報訓練	いたずら	その他	合 計
固定電話	22	2,021	15	16	10	91	244	5	608	3,032
I P 電話	11	4,652	11	5	19	71	336	3	795	5,903
携帯電話	91	11,879	160	120	33	1,030	125	8	5,275	18,721
小 計※1	124	18,552	186	141	62	1,192	705	16	6,678	27,656
その他の覚知	135	883	99	78	22	33			1,827	3,077
合 計※2	259	19,435	285	219	84	1,225	705	16	8,505	30,733

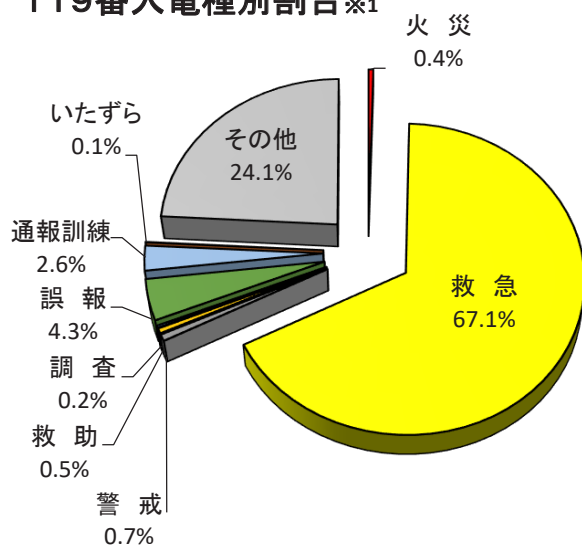
注：同一災害に対し複数の入電等があった場合でも、それぞれの入電等を1件として計上しています。

その他の覚知内訳

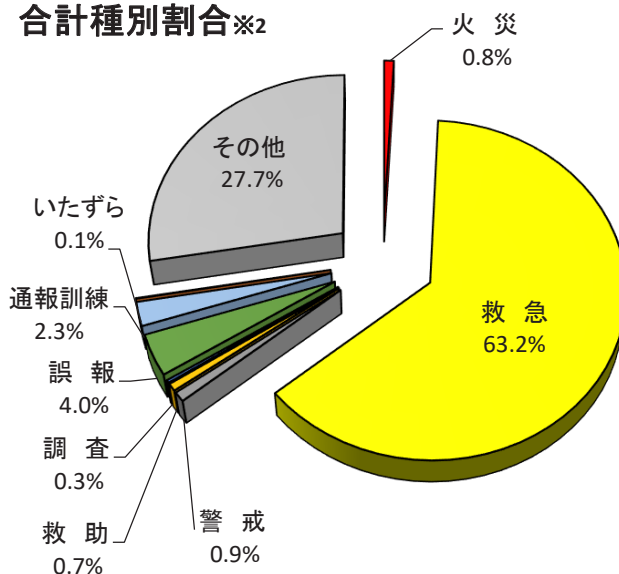
令和6年中

種別 区分	火 災	救 急	警 戒	救 助	調 査	誤 報	通報訓練	いたずら	その他	合 計
警察電話	20	617	41	63	1	8			1,324	2,074
一般加入	63	161	45	10	15	1			26	321
駆付け	1	35	1		2				350	389
自己覚知		19	3							22
その他	51	51	9	5	4	24			127	271
合計	135	883	99	78	22	33	0	0	1,827	3,077

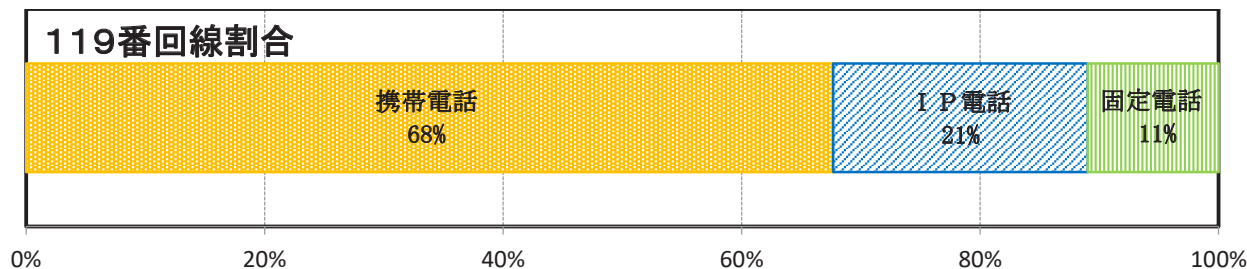
119番入電種別割合※1



合計種別割合※2



119番回線割合



緊急通報システムからの受信状況

		登録者数			要請件数 (うち不搬送件数)
		高齢者	障がい者	合 計	
草加市	令和 5 年	64名	1名	65名	21件 (7件)
	令和 6 年	69名	1名	70名	18件 (12件)
八潮市	令和 5 年	216名	5名	221名	18件 (6件)
	令和 6 年	188名	5名	193名	33件 (20件)
合 計	令和 5 年	280名	6名	286名	39件 (13件)
	令和 6 年	257名	6名	263名	51件 (32件)

緊急通報システムの概要

専用の通報装置を自宅に設置し、急な体調の変化など、緊急時にボタンひとつで24時間365日緊急通報センターに連絡され、看護師等の資格をもった専任オペレーターとハンズフリーで会話することができ、救急車の手配や家族との連絡等、通報者にあった対応を行うシステムです。

NET119緊急通報システムからの受信状況

		登録者数	要請件数			
			火 災	救 急	手話通訳	合 計
草加市	令和 5 年	64名				0件
	令和 6 年	69名				0件
八潮市	令和 5 年	27名				0件
	令和 6 年	29名				0件
合 計	令和 5 年	91名				0件
	令和 6 年	98名				0件

NET119緊急通報システムの概要

聴覚に障がいがある（音声の聞き取りが難しい）方や、発声に障がいがある（発声が難しい）方を対象にした緊急通報サービスです。スマートフォンアプリや携帯電話のインターネット接続機能から利用でき、チャット形式で指令員とやり取りを行います。

救急ネット登録者からの受信状況

		登録者数	要請件数	搬送件数	不搬送件数
草加市	令和 5 年	433名	96件	66件	30件
	令和 6 年	416名	88件	63件	25件

救急ネットの概要

65歳以上の高年者のみの世帯で、健康上不安のある方の医療・救急情報を市に登録し、救急搬送の際に救急隊に情報を提供します。