

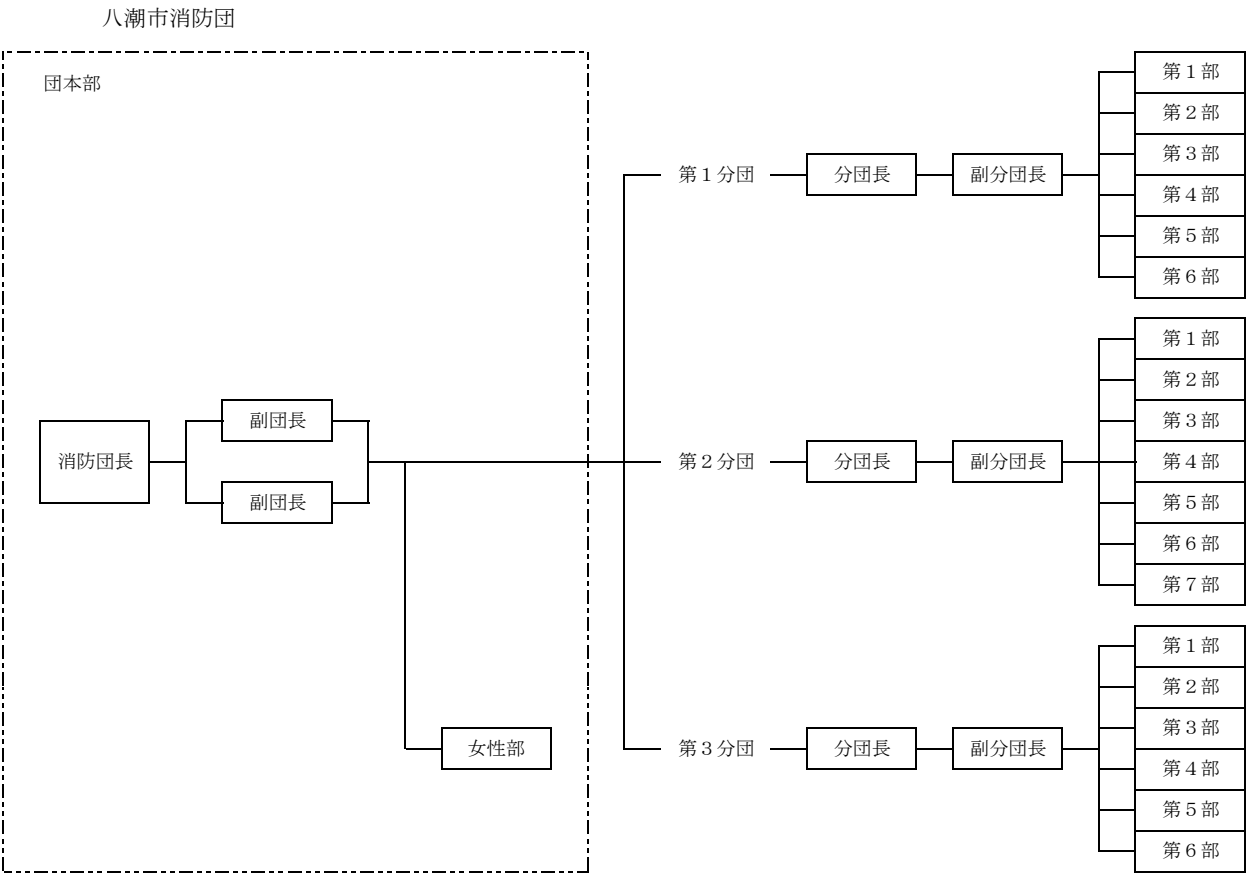
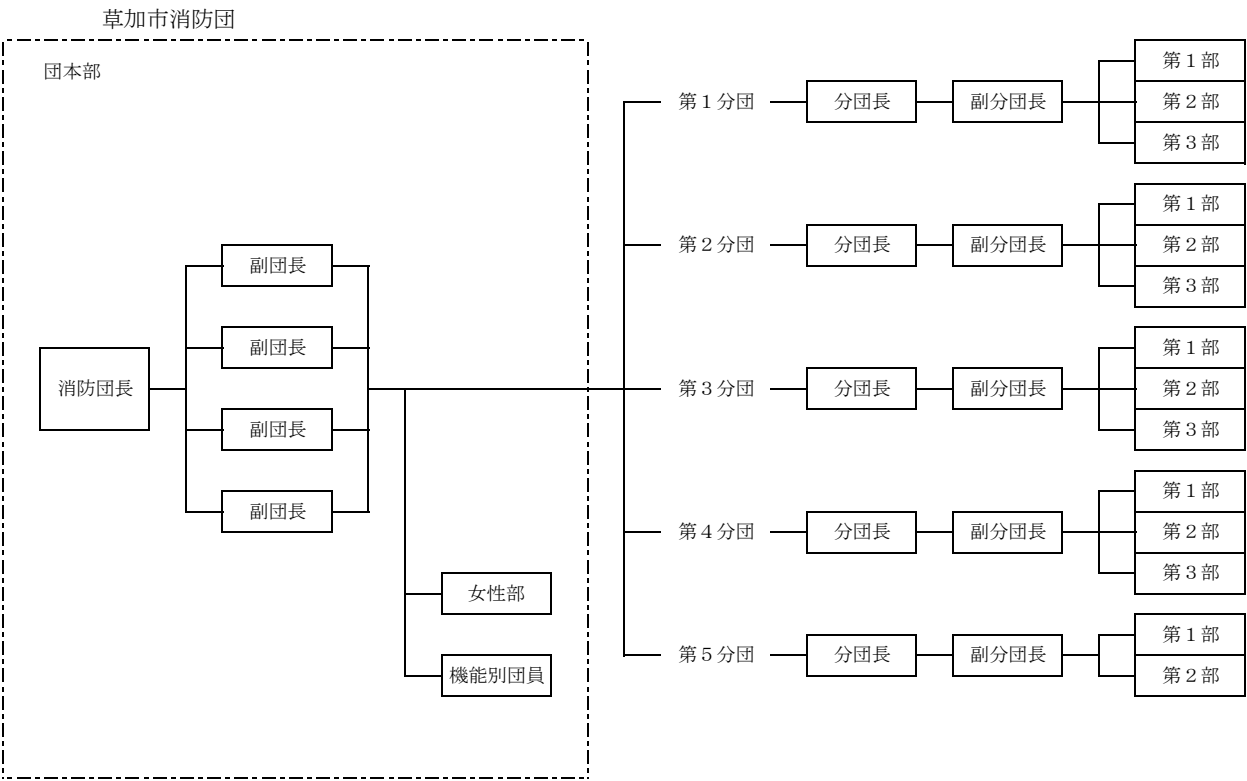
# 消 防 団 編





消防団の状況（組織図）

令和7年4月1日現在



## 分団別階級

### 草加市消防団

令和7年4月1日現在

階級 分団	団長	副団長	分団長	副分団長	部長	班長	団員	合計
団本部	1	4						5
第1分団			1	1	3	3	29	37
第2分団			1	1	3	3	30	38
第3分団			1	1	3	3	31	39
第4分団			1	1	3	3	30	38
第5分団			1	1	2	2	30	36
女性部					1	1	13	15
合計(人)	1	4	5	5	15	15	163	208

### 八潮市消防団

令和7年4月1日現在

階級 分団	団長	副団長	分団長	副分団長	部長	班長	団員	合計
団本部	1	2						3
第1分団			1	1	6	18	27	53
第2分団			1	1	7	21	41	71
第3分団			1	1	6	18	30	56
女性部					1	1	3	5
合計(人)	1	2	3	3	20	58	101	188

# 消防団員階級別勤続年数

## 草加市消防団

令和7年4月1日現在

階級 年数	団長	副団長	分団長	副分団長	部長	班長	団員	合計
5年未満							54 (3)	54 (3)
5年以上 10年未満						3	36 (3)	39 (3)
10年以上 15年未満				1	1	1	30 (1)	33 (1)
15年以上 20年未満					2	5	25 (5)	32 (5)
20年以上 25年未満			1	1	8	5	10	25 (0)
25年以上 30年未満		2	3	3	4 (1)	1 (1)	7 (1)	20 (3)
30年以上	1	2	1				1	5 (0)
合計(人)	1	4	5	5	15 (1)	15 (1)	163 (13)	208 (15)

( ) : うち女性消防団員数

## 八潮市消防団

令和7年4月1日現在

階級 年数	団長	副団長	分団長	副分団長	部長	班長	団員	合計
5年未満							32 (1)	32 (1)
5年以上 10年未満						8	34 (1)	42 (1)
10年以上 15年未満				1	4	18 (1)	19 (1)	42 (2)
15年以上 20年未満					9 (1)	19	11	39 (1)
20年以上 25年未満			1	2	5	9	3	20
25年以上 30年未満			2		1	4	1	8
30年以上	1	2			1		1	5
合計(人)	1	2	3	3	20 (1)	58 (1)	101 (3)	188 (5)

( ) : うち女性消防団員数

# 消防団員階級別年齢構成

## 草加市消防団

令和7年4月1日現在

階級 年 齢	団 長	副団長	分団長	副分団長	部 長	班 長	団 員	合 計
20歳未満								
20歳以上 25歳未満							9 (1)	9 (1)
25歳以上 30歳未満							3 (1)	3 (1)
30歳以上 35歳未満						1	12	13
35歳以上 40歳未満							8 (2)	8 (2)
40歳以上 45歳未満						1	17 (1)	18 (1)
45歳以上 50歳未満						1	28 (4)	29 (4)
50歳以上 55歳未満					6	2	33 (1)	41 (1)
55歳以上 60歳未満			1	3	1	5	26 (1)	36 (1)
60歳以上	1	4	4	2	8 (1)	5 (1)	27 (2)	51 (4)
合 計 (人)	1	4	5	5	15 (1)	15 (1)	163 (13)	208 (15)

( ) : うち女性消防団員数

## 八潮市消防団

令和7年4月1日現在

階級 年 齢	団 長	副団長	分団長	副分団長	部 長	班 長	団 員	合 計
20歳未満							1	1
20歳以上 25歳未満							1	1
25歳以上 30歳未満							6	6
30歳以上 35歳未満							12	12
35歳以上 40歳未満					1	2	20	23
40歳以上 45歳未満				1	2	9	27	39
45歳以上 50歳未満					5	25	16 (1)	46 (1)
50歳以上 55歳未満			2	1	6	16 (1)	5 (1)	30 (2)
55歳以上 60歳未満			1	1	4 (1)	3	7	16 (1)
60歳以上	1	2			2	3	6 (1)	14 (1)
合 計 (人)	1	2	3	3	20 (1)	58 (1)	101 (3)	188 (5)

( ) : うち女性消防団員数

分団別・勤続年数別団員数

草加市消防団

令和7年4月1日現在

年 数 分 団	5年未満	5年 以上 10年 未満	10年 以上 15年 未満	15年 以上 20年 未満	20年 以上 25年 未満	25年 以上 30年 未満	30年 以上	合 計
団 本 部						2	3	5
第1分団	16	8	2	4	3	4		37
第2分団	7	10	11	4	4	2		38
第3分団	12	5	3	10	4	4	1	39
第4分団	10	4	8	4	10	2		38
第5分団	6	9	8	5	4	3	1	36
女 性 部	3	3	1	5		3		15
合 計 (人)	54	39	33	32	25	20	5	208

八潮市消防団

令和7年4月1日現在

年 数 分 団	5年未満	5年 以上 10年 未満	10年 以上 15年 未満	15年 以上 20年 未満	20年 以上 25年 未満	25年 以上 30年 未満	30年 以上	合 計
団 本 部							3	3
第1分団	7	11	11	14	7	2	1	53
第2分団	14	16	22	7	8	4		71
第3分団	10	14	7	17	5	2	1	56
女 性 部	1	1	2	1				5
合 計 (人)	32	42	42	39	20	8	5	188

## 分団区域別の人口及び世帯数

### 草加市消防団

令和7年4月1日現在

	世帯数	人口(男性)	人口(女性)	人口(総数)	団員数
団本部 (女性部含む)					20 人
第1分団	29,725 世帯	29,389 人	28,449 人	57,838 人	37 人
第2分団	28,030 世帯	26,507 人	26,476 人	52,983 人	38 人
第3分団	31,280 世帯	30,832 人	31,037 人	61,869 人	39 人
第4分団	30,132 世帯	30,941 人	30,343 人	61,284 人	38 人
第5分団	8,448 世帯	9,255 人	8,934 人	18,189 人	36 人
合 計	127,615 世帯	126,924 人	125,239 人	252,163 人	208 人

### 八潮市消防団

令和7年4月1日現在

	世帯数	人口(男性)	人口(女性)	人口(総数)	団員数
団本部 (女性部含む)					8 人
第1分団	10,664 世帯	10,768 人	10,197 人	20,965 人	53 人
第2分団	21,387 世帯	21,840 人	20,340 人	42,180 人	71 人
第3分団	15,327 世帯	15,971 人	14,547 人	30,518 人	56 人
合 計	47,378 世帯	48,579 人	45,084 人	93,663 人	188 人

## 消防団の所在地及び管轄区域

### 草加市消防団

#### 第1分団

令和7年4月1日現在

部	所在地	敷地面積	建築面積	延面積
第1部	草加市瀬崎二丁目34番1号	102.37m <sup>2</sup>	45.75m <sup>2</sup>	91.50m <sup>2</sup>
第2部	草加市谷塚町525番地2	96.98m <sup>2</sup>	34.01m <sup>2</sup>	69.29m <sup>2</sup>
第3部	草加市柳島町59番地1	413.00m <sup>2</sup>	33.28m <sup>2</sup>	66.56m <sup>2</sup>

#### 管轄区域

瀬崎一丁目～七丁目、谷塚町、谷塚一丁目・二丁目、谷塚仲町、谷塚上町、両新田東町、両新田西町、新里町、柳島町、遊馬町

#### 第2分団

部	所在地	敷地面積	建築面積	延面積
第1部	草加市吉町三丁目3番53号	66.27m <sup>2</sup>	33.57m <sup>2</sup>	67.14m <sup>2</sup>
第2部	草加市高砂一丁目7番22号	70.00m <sup>2</sup>	40.00m <sup>2</sup>	80.00m <sup>2</sup>
第3部	草加市氷川町2104番地10	75.05m <sup>2</sup>	39.65m <sup>2</sup>	59.47m <sup>2</sup>

#### 管轄区域

吉町一丁目～五丁目、手代一丁目～三丁目、高砂一丁目・二丁目、中央一丁目・二丁目、住吉一丁目・二丁目、氷川町、西町、苗塚町

#### 第3分団

部	所在地	敷地面積	建築面積	延面積
第1部	草加市神明二丁目2番2号	21.00m <sup>2</sup>	20.35m <sup>2</sup>	20.35m <sup>2</sup>
第2部	草加市稲荷三丁目20番7号	186.98m <sup>2</sup>	33.28m <sup>2</sup>	66.56m <sup>2</sup>
第3部	草加市小山二丁目10番8号	124.36m <sup>2</sup>	45.75m <sup>2</sup>	91.50m <sup>2</sup>

#### 管轄区域

稲荷一丁目～六丁目、松江一丁目～六丁目、神明一丁目・二丁目、栄町一丁目～三丁目、草加一丁目～五丁目、花栗一丁目～四丁目、松原一丁目～五丁目、学園町、小山一丁目・二丁目、北谷町、北谷一丁目～三丁目、原町一丁目～三丁目

#### 第4分団

部	所在地	敷地面積	建築面積	延面積
第1部	草加市八幡町41番地	126.71m <sup>2</sup>	29.38m <sup>2</sup>	58.76m <sup>2</sup>
第2部	草加市旭町六丁目12番4号	83.06m <sup>2</sup>	28.35m <sup>2</sup>	56.70m <sup>2</sup>
第3部	草加市清門三丁目39番地1	71.92m <sup>2</sup>	33.28m <sup>2</sup>	66.56m <sup>2</sup>

#### 管轄区域

弁天一丁目～六丁目、中根一丁目～三丁目、八幡町、青柳町、旭町一丁目～六丁目、金明町、新善町、清門一丁目～三丁目、長栄一丁目～四丁目、新栄一丁目～四丁目

#### 第5分団

部	所在地	敷地面積	建築面積	延面積
第1部	草加市青柳七丁目27番10号	144.00m <sup>2</sup>	69.90m <sup>2</sup>	69.90m <sup>2</sup>
第2部	草加市柿木町450番地	133.02m <sup>2</sup>	67.49m <sup>2</sup>	67.49m <sup>2</sup>

#### 管轄区域

青柳一丁目～八丁目、柿木町

# 八潮市消防団

## 第1分団

令和7年4月1日現在

部	所在地	敷地面積	建築面積	延面積
第1部	八潮市八條411番地1	74.00㎡	32.83㎡	32.83㎡
第2部	八潮市八條3621番地3	95.75㎡	25.87㎡	51.74㎡
第3部	八潮市八條2638番地5	74.00㎡	18.70㎡	37.40㎡
第4部	八潮市鶴ヶ曽根1907番地4	80.11㎡	33.80㎡	33.80㎡
第5部	八潮市緑町二丁目1番地11	68.00㎡	18.70㎡	37.40㎡
第6部	八潮市伊草一丁目5番地3	81.51㎡	34.46㎡	34.46㎡

### 管轄区域

第1部	八條の一部
第2部	八條の一部
第3部	八條の一部、鶴ヶ曽根の一部
第4部	八條の一部、鶴ヶ曽根の一部
第5部	小作田、松之木、緑町一丁目・二丁目、緑町三丁目～五丁目の一部、中央一丁目の一部
第6部	大字伊草、伊草一丁目・二丁目、新町、緑町三丁目・五丁目の一部

## 第2分団

部	所在地	敷地面積	建築面積	延面積
第1部	八潮市二丁目207番地	104.00㎡	25.86㎡	51.72㎡
第2部	八潮市二丁目1238番地1	113.75㎡	39.39㎡	39.39㎡
第3部	八潮市南川崎823番地3	100.71㎡	25.52㎡	51.04㎡
第4部	八潮市大字大瀬49番地1	165.00㎡	25.86㎡	51.72㎡
第5部	八潮市古新田1061番地	130.79㎡	車庫 17.06㎡ 詰所 23.71㎡	車庫 17.06㎡ 詰所 23.71㎡
第6部	八潮市八潮一丁目22番地9	94.24㎡	25.74㎡	51.48㎡
第7部	八潮市圀144番地5	100.00㎡	24.70㎡	24.70㎡

### 管轄区域

第1部	二丁目の一部、木曽根の一部、中馬場の一部
第2部	二丁目の一部、木曽根の一部、南川崎の一部
第3部	南川崎の一部、伊勢野の一部、大字大瀬の一部
第4部	大字大瀬の一部、大瀬三丁目～六丁目、伊勢野の一部
第5部	古新田の一部、圀の一部、茜町一丁目
第6部	木曽根の一部、二丁目の一部、八潮一丁目・二丁目、八潮四丁目・五丁目の一部、大字大瀬の一部、大瀬一丁目・二丁目、中央二丁目の一部
第7部	圀の一部、古新田の一部

## 第3分団

部	所在地	敷地面積	建築面積	延面積
第1部	八潮市八潮七丁目9番地15	160.17㎡	34.10㎡	34.10㎡
第2部	八潮市八潮六丁目1番地10	54.83㎡	33.47㎡	33.47㎡
第3部	八潮市大曾根494番地1	58.00㎡	25.87㎡	51.74㎡
第4部	八潮市浮塚450番地1	56.70㎡	37.43㎡	37.43㎡
第5部	八潮市西袋58番地1	136.00㎡	車庫 18.63㎡ 詰所 29.81㎡	車庫 18.63㎡ 詰所 29.81㎡
第6部	八潮市南後谷763番地	39.29㎡	18.02㎡	36.04㎡

### 管轄区域

第1部	中央一丁目・二丁目の一部、中央三丁目・四丁目、八潮三丁目・七丁目・八丁目の一部、上馬場、中馬場の一部、緑町四丁目の一部
第2部	八潮三丁目～五丁目の一部、八潮六丁目、八潮七丁目・八丁目の一部
第3部	大曾根の一部、大原
第4部	浮塚、大曾根の一部
第5部	西袋、八潮八丁目の一部
第6部	南後谷、柳之宮、緑町四丁目・五丁目の一部

# 消防団車両の状況

草加市消防団

令和7年4月1日現在

所 属		登録番号	初年度登録	備 考
第1分団	第1部	春日部831 ほ 119	平成22年10月20日	積 載 車
	第2部	春日部832 ほ 119	令和7年2月19日	消防ポンプ車
	第3部	春日部832 ふ 119	令和6年1月23日	消防ポンプ車
第2分団	第1部	春日部832 に 119	平成30年1月10日	消防ポンプ車
	第2部	春日部831 ね 119	平成21年11月17日	積 載 車
	第3部	春日部831 に 119	平成21年11月17日	積 載 車
第3分団	第1部	春日部832 そ 119	平成25年10月30日	消防ポンプ車
	第2部	春日部832 な 119	平成26年11月19日	消防ポンプ車
	第3部	春日部832 ひ 119	令和4年12月2日	消防ポンプ車
第4分団	第1部	春日部832 ん 119	平成31年1月11日	消防ポンプ車
	第2部	春日部832 は 119	令和3年1月8日	消防ポンプ車
	第3部	春日部831 ひ 119	平成22年3月15日	積 載 車
第5分団	第1部	春日部832 の 119	令和元年11月29日	消防ポンプ車
	第2部	春日部830 ろ 119	平成19年9月26日	消防ポンプ車

## 八潮市消防団

令和7年4月1日現在

所 属		登録番号	初年度登録	備 考
第1分団	第1部	春日部830 め 101	平成31年2月22日	積 載 車
	第2部	春日部830 て 102	平成27年2月25日	消防ポンプ車
	第3部	春日部830 ち 103	令和3年3月10日	積 載 車
	第4部	春日部830 て 104	令和4年11月16日	積 載 車
	第5部	春日部830 つ 105	令和6年12月11日	積 載 車
	第6部	春日部830 ふ 840	平成19年8月3日	積 載 車
第2分団	第1部	春日部830 た 201	令和3年11月22日	積 載 車
	第2部	春日部830 ま 840	平成20年8月1日	積 載 車
	第3部	春日部830 ち 203	令和5年12月27日	積 載 車
	第4部	春日部830 さ 204	平成28年2月23日	消防ポンプ車
	第5部	春日部830 さ 205	平成30年2月9日	積 載 車
	第6部	春日部800 す 6748	平成25年3月2日	消防ポンプ車
	第7部	春日部830 さ 207	平成22年9月1日	積 載 車
第3分団	第1部	春日部800 す 4647	平成21年8月10日	積 載 車
	第2部	春日部830 み 840	平成20年8月1日	積 載 車
	第3部	春日部800 す 7287	平成26年1月22日	消防ポンプ車
	第4部	春日部800 す 4648	平成21年8月3日	積 載 車
	第5部	春日部830 ち 305	令和元年12月20日	積 載 車
	第6部	春日部830 す 306	平成29年3月31日	積 載 車