

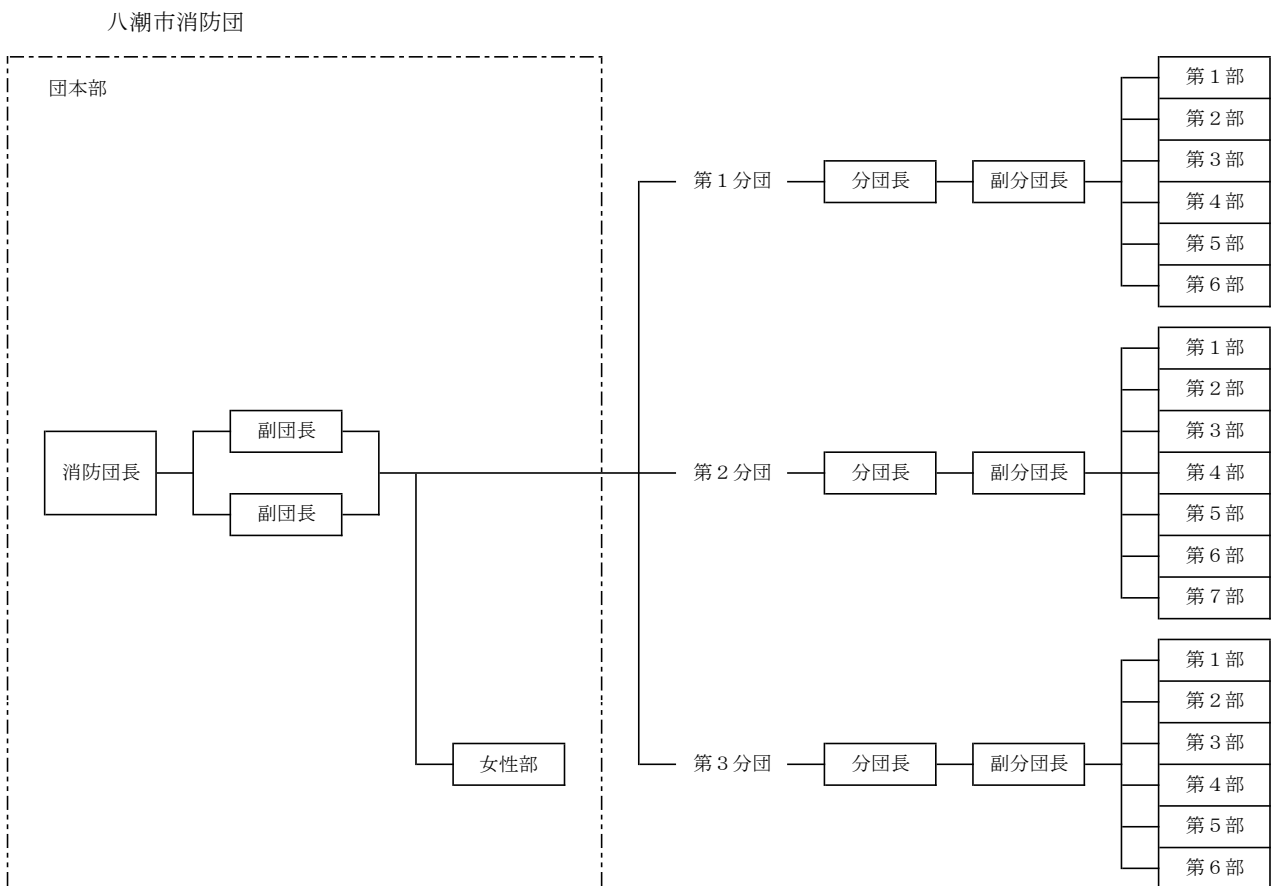
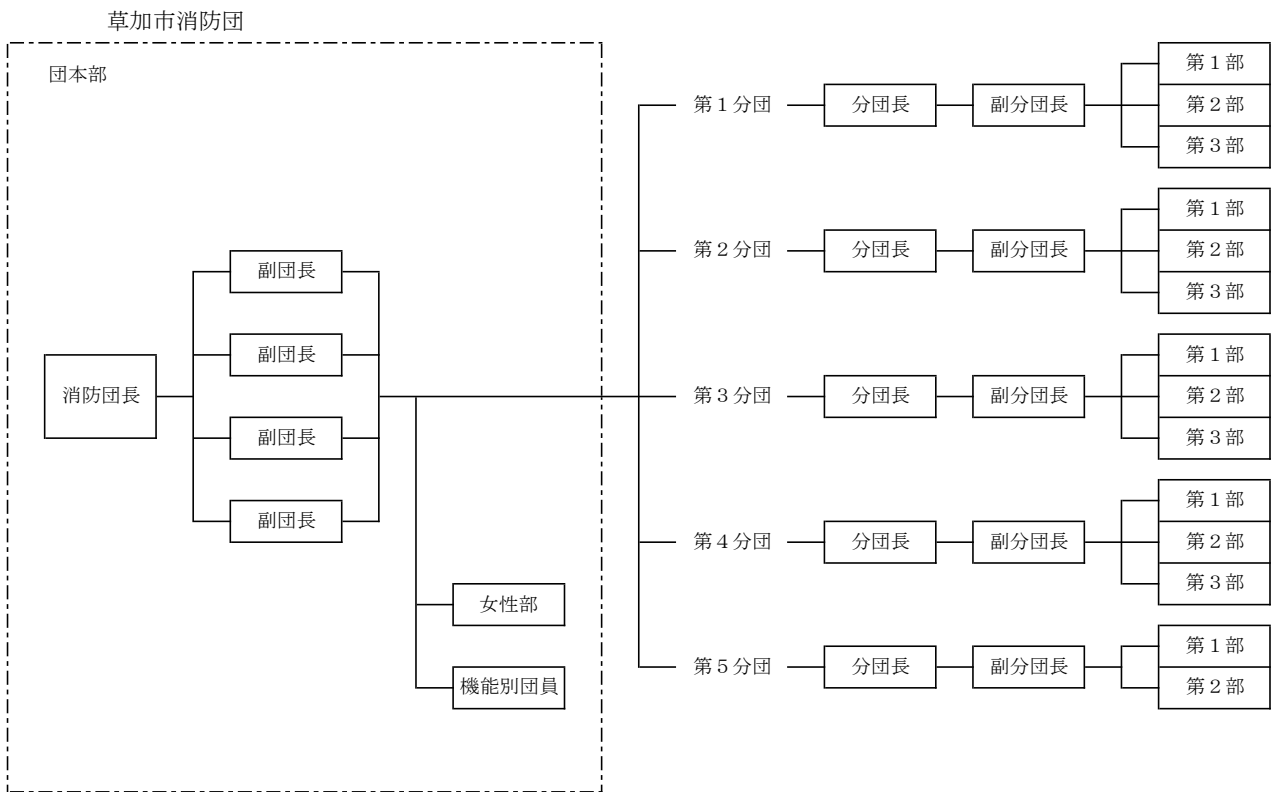
# 消 防 団 編





# 消防団の状況（組織図）

令和4年4月1日現在



## 分団別階級

### 草加市消防団

令和4年4月1日現在

階級 分団	団長	副団長	分団長	副分団長	部長	班長	団員	合計
団本部	1	4						5
第1分団			1	1	3	3	32	40
第2分団			1	1	3	3	28	36
第3分団			1	1	3	3	32	40
第4分団			1	1	3	3	28	36
第5分団			1	1	2	2	29	35
女性部					1	1	13	15
合計(人)	1	4	5	5	15	15	162	207

### 八潮市消防団

令和4年4月1日現在

階級 分団	団長	副団長	分団長	副分団長	部長	班長	団員	合計
団本部	1	2						3
第1分団			1	1	6	18	29	55
第2分団			1	1	7	21	47	77
第3分団			1	1	6	18	34	60
女性部					1	1	4	6
合計(人)	1	2	3	3	20	58	114	201

消防団員階級別勤続年数

草加市消防団

令和4年4月1日現在

階級 年数	団長	副団長	分団長	副分団長	部長	班長	団員	合計
5年未満							50 (4)	50 (4)
5年以上 10年未満							33 (1)	33 (1)
10年以上 15年未満						3	48 (6)	51 (6)
15年以上 20年未満					3	1	19 (1)	23 (1)
20年以上 25年未満		1			9 (1)	10 (1)	6 (1)	26 (3)
25年以上 30年未満		1	1	5	2	1	6	16
30年以上	1	2	4		1			8
合計(人)	1	4	5	5	15 (1)	15 (1)	162 (13)	207 (15)

( ) : うち女性消防団員数

八潮市消防団

令和4年4月1日現在

階級 年数	団長	副団長	分団長	副分団長	部長	班長	団員	合計
5年未満							33	33
5年以上 10年未満					1	10	48 (4)	59 (4)
10年以上 15年未満					6 (1)	21 (1)	20	47 (2)
15年以上 20年未満					9	16	10	35
20年以上 25年未満			1	3	3	9	1	17
25年以上 30年未満					1	2	2	5
30年以上	1	2	2					5
合計(人)	1	2	3	3	20 (1)	58 (1)	114 (4)	201 (6)

( ) : うち女性消防団員数

消防団員階級別年齢構成

草加市消防団

令和4年4月1日現在

階級 年齢	団長	副団長	分団長	副分団長	部長	班長	団員	合計
20歳未満							1 (1)	1 (1)
20歳以上 25歳未満							4 (1)	4 (1)
25歳以上 30歳未満							8	8
30歳以上 35歳未満							8	8
35歳以上 40歳未満							6 (1)	6 (1)
40歳以上 45歳未満							21 (3)	21 (3)
45歳以上 50歳未満					2	1	36 (2)	39 (2)
50歳以上 55歳未満				1	2	5	34 (3)	42 (3)
55歳以上 60歳未満		1		1	6	8 (1)	27 (1)	43 (2)
60歳以上	1	3	5	3	5 (1)	1	17 (1)	35 (2)
合計(人)	1	4	5	5	15 (1)	15 (1)	162 (13)	207 (15)

( ): うち女性消防団員数

八潮市消防団

令和4年4月1日現在

階級 年齢	団長	副団長	分団長	副分団長	部長	班長	団員	合計
20歳未満								0
20歳以上 25歳未満							2	2
25歳以上 30歳未満							8	8
30歳以上 35歳未満						1	13	14
35歳以上 40歳未満						3	31	34
40歳以上 45歳未満					2	18	26	46
45歳以上 50歳未満			1		10	21	17 (2)	49 (2)
50歳以上 55歳未満				3	5	9 (1)	10	27 (1)
55歳以上 60歳未満		1			1	4	4	10
60歳以上	1	1	2		2 (1)	2	3 (2)	11 (3)
合計(人)	1	2	3	3	20 (1)	58 (1)	114 (4)	201 (6)

( ): うち女性消防団員数

分団別・勤続年数別団員数

草加市消防団

令和4年4月1日現在

分 団	年 数							合 計
	5年未満	5年以上 10年未満	10年以上 15年未満	15年以上 20年未満	20年以上 25年未満	25年以上 30年未満	30年以上	
団本部					1	1	3	5
第1分団	13	9	6	3	6	2	1	40
第2分団	10	7	10	3	2	2	2	36
第3分団	8	5	13	2	5	6	1	40
第4分団	5	6	8	8	7	2		36
第5分団	10	5	8	6	2	3	1	35
女性部	4	1	6	1	3			15
合 計 (人)	50	33	51	23	26	16	8	207

八潮市消防団

令和4年4月1日現在

分 団	年 数							合 計
	5年未満	5年以上 10年未満	10年以上 15年未満	15年以上 20年未満	20年以上 25年未満	25年以上 30年未満	30年以上	
団本部							3	3
第1分団	9	13	13	11	5	3	1	55
第2分団	14	25	13	15	9		1	77
第3分団	10	17	19	9	3	2		60
女性部		4	2					6
合 計 (人)	33	59	47	35	17	5	5	201

分団区域別の人口及び世帯数

草加市消防団

令和4年4月1日現在

	世帯数	人口(男性)	人口(女性)	人口(総数)	団員数
団本部 (女性部含む)					20人
第1分団	28,363世帯	29,297人	28,320人	57,617人	40人
第2分団	26,735世帯	26,540人	26,227人	52,767人	36人
第3分団	29,654世帯	30,220人	30,283人	60,503人	40人
第4分団	29,186世帯	31,188人	30,410人	61,598人	36人
第5分団	8,033世帯	9,282人	8,876人	18,158人	35人
合計	121,971世帯	126,527人	124,116人	250,643人	207人

八潮市消防団

令和4年4月1日現在

	世帯数	人口(男性)	人口(女性)	人口(総数)	団員数
団本部 (女性部含む)					9人
第1分団	9,935世帯	10,567人	10,000人	20,567人	55人
第2分団	19,300世帯	20,288人	18,845人	39,133人	77人
第3分団	15,428世帯	16,881人	15,461人	32,342人	60人
合計	44,663世帯	47,736人	44,306人	92,042人	201人



## 消防団の所在地及び管轄区域

### 草加市消防団

#### 第1分団

令和4年4月1日現在

部	所在地	敷地面積	建築面積	延面積
第1部	草加市瀬崎二丁目34番1号	102.47m <sup>2</sup>	26.04m <sup>2</sup>	52.08m <sup>2</sup>
第2部	草加市谷塚町525番地2	96.98m <sup>2</sup>	34.01m <sup>2</sup>	69.29m <sup>2</sup>
第3部	草加市柳島町59番地1	413.00m <sup>2</sup>	33.28m <sup>2</sup>	66.56m <sup>2</sup>

#### 管轄区域

瀬崎一丁目～七丁目、谷塚町、谷塚一丁目・二丁目、谷塚仲町、谷塚上町、両新田東町、両新田西町、新里町、柳島町、遊馬町

#### 第2分団

部	所在地	敷地面積	建築面積	延面積
第1部	草加市吉町三丁目3番53号	66.27m <sup>2</sup>	33.57m <sup>2</sup>	67.14m <sup>2</sup>
第2部	草加市高砂一丁目7番22号	70.00m <sup>2</sup>	40.00m <sup>2</sup>	80.00m <sup>2</sup>
第3部	草加市氷川町2104番地10	75.05m <sup>2</sup>	39.65m <sup>2</sup>	59.47m <sup>2</sup>

#### 管轄区域

吉町一丁目～五丁目、手代一丁目～三丁目、高砂一丁目・二丁目、中央一丁目・二丁目、住吉一丁目・二丁目、氷川町、西町、苗塚町

#### 第3分団

部	所在地	敷地面積	建築面積	延面積
第1部	草加市神明二丁目2番2号	21.00m <sup>2</sup>	20.35m <sup>2</sup>	20.35m <sup>2</sup>
第2部	草加市稻荷三丁目20番7号	186.98m <sup>2</sup>	33.28m <sup>2</sup>	66.56m <sup>2</sup>
第3部	草加市小山二丁目10番8号	124.36m <sup>2</sup>	45.75m <sup>2</sup>	91.50m <sup>2</sup>

#### 管轄区域

稻荷一丁目～六丁目、松江一丁目～六丁目、神明一丁目・二丁目、栄町一丁目～三丁目、草加一丁目～五丁目、花栗一丁目～四丁目、松原一丁目～五丁目、学園町、小山一丁目・二丁目、北谷町、北谷一丁目～三丁目、原町一丁目～三丁目

#### 第4分団

部	所在地	敷地面積	建築面積	延面積
第1部	草加市八幡町41番地	125.61m <sup>2</sup>	29.38m <sup>2</sup>	58.76m <sup>2</sup>
第2部	草加市旭町六丁目12番4号	83.06m <sup>2</sup>	28.35m <sup>2</sup>	56.70m <sup>2</sup>
第3部	草加市清門三丁目39番地1	71.92m <sup>2</sup>	33.28m <sup>2</sup>	66.56m <sup>2</sup>

#### 管轄区域

弁天一丁目～六丁目、中根一丁目～三丁目、八幡町、青柳町、旭町一丁目～六丁目、金明町、新善町、清門一丁目～三丁目、長栄一丁目～四丁目、新栄一丁目～四丁目

#### 第5分団

部	所在地	敷地面積	建築面積	延面積
第1部	草加市青柳七丁目27番10号	144.00m <sup>2</sup>	69.90m <sup>2</sup>	69.90m <sup>2</sup>
第2部	草加市柿木町450番地	133.02m <sup>2</sup>	67.49m <sup>2</sup>	67.49m <sup>2</sup>

#### 管轄区域

青柳一丁目～八丁目、柿木町

# 八潮市消防団

## 第1分団

令和4年4月1日現在

部	所在地	敷地面積	建築面積	延面積
第1部	八潮市八條411番地1	74.00 <sup>m<sup>2</sup></sup>	32.83 <sup>m<sup>2</sup></sup>	32.83 <sup>m<sup>2</sup></sup>
第2部	八潮市八條3621番地3	95.75 <sup>m<sup>2</sup></sup>	25.87 <sup>m<sup>2</sup></sup>	51.74 <sup>m<sup>2</sup></sup>
第3部	八潮市八條2638番地5	74.00 <sup>m<sup>2</sup></sup>	18.70 <sup>m<sup>2</sup></sup>	37.40 <sup>m<sup>2</sup></sup>
第4部	八潮市鶴ヶ曾根1907番地4	80.11 <sup>m<sup>2</sup></sup>	33.80 <sup>m<sup>2</sup></sup>	33.80 <sup>m<sup>2</sup></sup>
第5部	八潮市緑町2丁目1番地11	68.00 <sup>m<sup>2</sup></sup>	18.70 <sup>m<sup>2</sup></sup>	37.40 <sup>m<sup>2</sup></sup>
第6部	八潮市伊草一丁目5番地3	104.00 <sup>m<sup>2</sup></sup>	34.46 <sup>m<sup>2</sup></sup>	34.46 <sup>m<sup>2</sup></sup>

### 管轄区域

第1部	八條の一部
第2部	八條の一部
第3部	八條の一部、鶴ヶ曾根の一部
第4部	八條の一部、鶴ヶ曾根の一部、小作田の一部
第5部	緑町一丁目～三丁目、緑町四丁目の一部、緑町五丁目の一部、小作田の一部、松之木の一部
第6部	大字伊草、伊草一丁目、伊草二丁目、新町、小作田の一部、松之木の一部、緑町五丁目の一部

## 第2分団

部	所在地	敷地面積	建築面積	延面積
第1部	八潮市二丁目207番地	104.00 <sup>m<sup>2</sup></sup>	25.86 <sup>m<sup>2</sup></sup>	51.72 <sup>m<sup>2</sup></sup>
第2部	八潮市二丁目1238番地1	113.75 <sup>m<sup>2</sup></sup>	39.39 <sup>m<sup>2</sup></sup>	39.39 <sup>m<sup>2</sup></sup>
第3部	八潮市南川崎823番地3	101.88 <sup>m<sup>2</sup></sup>	25.52 <sup>m<sup>2</sup></sup>	51.04 <sup>m<sup>2</sup></sup>
第4部	八潮市大字大瀬49番地1	165.00 <sup>m<sup>2</sup></sup>	25.86 <sup>m<sup>2</sup></sup>	51.72 <sup>m<sup>2</sup></sup>
第5部	八潮市古新田1061番地	130.79 <sup>m<sup>2</sup></sup>	車庫 17.06 詰所 23.71	車庫 17.06 詰所 23.71
第6部	八潮市八潮1丁目22番地9	94.24 <sup>m<sup>2</sup></sup>	25.74 <sup>m<sup>2</sup></sup>	51.48 <sup>m<sup>2</sup></sup>
第7部	八潮市壱144番地5	100.30 <sup>m<sup>2</sup></sup>	24.70 <sup>m<sup>2</sup></sup>	24.70 <sup>m<sup>2</sup></sup>

### 管轄区域

第1部	二丁目の一部、木曾根の一部
第2部	二丁目の一部、木曾根の一部、南川崎の一部
第3部	南川崎の一部、伊勢野の一部、大字大瀬の一部
第4部	大瀬三丁目～六丁目、大字大瀬の一部、伊勢野の一部
第5部	古新田の一部、茜町一丁目、壱の一部
第6部	八潮一丁目、八潮二丁目、八潮四丁目の一部、木曾根の一部、二丁目の一部、大瀬の一部、大瀬一丁目、大瀬二丁目
第7部	壱、古新田の一部

## 第3分団

部	所在地	敷地面積	建築面積	延面積
第1部	八潮市八潮7丁目9番地15	160.17 <sup>m<sup>2</sup></sup>	34.10 <sup>m<sup>2</sup></sup>	34.10 <sup>m<sup>2</sup></sup>
第2部	八潮市八潮6丁目1番地10	54.83 <sup>m<sup>2</sup></sup>	33.47 <sup>m<sup>2</sup></sup>	33.47 <sup>m<sup>2</sup></sup>
第3部	八潮市大曾根494番地	58.00 <sup>m<sup>2</sup></sup>	25.87 <sup>m<sup>2</sup></sup>	51.74 <sup>m<sup>2</sup></sup>
第4部	八潮市浮塚450番地1	56.70 <sup>m<sup>2</sup></sup>	37.43 <sup>m<sup>2</sup></sup>	37.43 <sup>m<sup>2</sup></sup>
第5部	八潮市西袋58番地1	136.00 <sup>m<sup>2</sup></sup>	車庫 18.63 詰所 29.81	車庫 18.63 詰所 29.81
第6部	八潮市南後谷763番地	39.29 <sup>m<sup>2</sup></sup>	18.02 <sup>m<sup>2</sup></sup>	36.04 <sup>m<sup>2</sup></sup>

### 管轄区域

第1部	中央一丁目～四丁目、上馬場、中馬場、緑町四丁目の一部、八潮三丁目の一部、八潮七丁目の一部
第2部	八潮三丁目の一部、八潮四丁目の一部、八潮五丁目、八潮六丁目、八潮七丁目の一部
第3部	大曾根、大原
第4部	浮塚
第5部	西袋、八潮八丁目
第6部	南後谷、柳之宮、緑町四丁目の一部、緑町五丁目の一部

消防団車両の状況

草加市消防団

令和4年4月1日現在

所 属		登録番号	初年度登録	備 考
第1分団	第1部	春日部831 ほ 119	平成22年10月20日	積 載 車
	第2部	春日部830 み 119	平成17年9月30日	消防ポンプ車
	第3部	春日部830 ら 119	平成18年10月10日	消防ポンプ車
第2分団	第1部	春日部832 に 119	平成30年1月10日	消防ポンプ車
	第2部	春日部831 ね 119	平成21年11月17日	積 載 車
	第3部	春日部831 に 119	平成21年11月17日	積 載 車
第3分団	第1部	春日部832 そ 119	平成25年10月30日	消防ポンプ車
	第2部	春日部832 な 119	平成26年11月19日	消防ポンプ車
	第3部	春日部830 に 119	平成16年1月19日	消防ポンプ車
第4分団	第1部	春日部832 ん 119	平成31年1月11日	消防ポンプ車
	第2部	春日部832 は 119	令和3年1月8日	消防ポンプ車
	第3部	春日部831 ひ 119	平成22年3月15日	積 載 車
第5分団	第1部	春日部832 の 119	令和元年11月29日	消防ポンプ車
	第2部	春日部830 ろ 119	平成19年9月26日	消防ポンプ車

## 八潮市消防団

令和4年4月1日現在

所 属		登録番号	初年度登録	備 考
第1分団	第1部	春日部830 め 101	平成31年2月22日	積 載 車
	第2部	春日部830 て 102	平成27年2月25日	消防ポンプ車
	第3部	春日部830 ち 103	令和3年3月10日	積 載 車
	第4部	春日部830 は 840	平成18年8月23日	積 載 車
	第5部	春日部830 ほ 840	平成19年8月3日	積 載 車
	第6部	春日部830 ふ 840	平成19年8月3日	積 載 車
第2分団	第1部	春日部830 た 201	令和3年11月22日	積 載 車
	第2部	春日部830 ま 840	平成20年8月1日	積 載 車
	第3部	春日部830 の 840	平成18年8月23日	積 載 車
	第4部	春日部830 さ 204	平成28年2月23日	消防ポンプ車
	第5部	春日部830 さ 205	平成30年2月9日	積 載 車
	第6部	春日部800 す 6748	平成25年3月2日	消防ポンプ車
	第7部	春日部830 さ 207	平成22年9月1日	積 載 車
第3分団	第1部	春日部800 す 4647	平成21年8月10日	積 載 車
	第2部	春日部830 み 840	平成20年8月1日	積 載 車
	第3部	春日部800 す 7287	平成26年1月22日	消防ポンプ車
	第4部	春日部800 す 4648	平成21年8月3日	積 載 車
	第5部	春日部830 ち 305	令和元年12月20日	積 載 車
	第6部	春日部830 す 306	平成29年3月31日	積 載 車