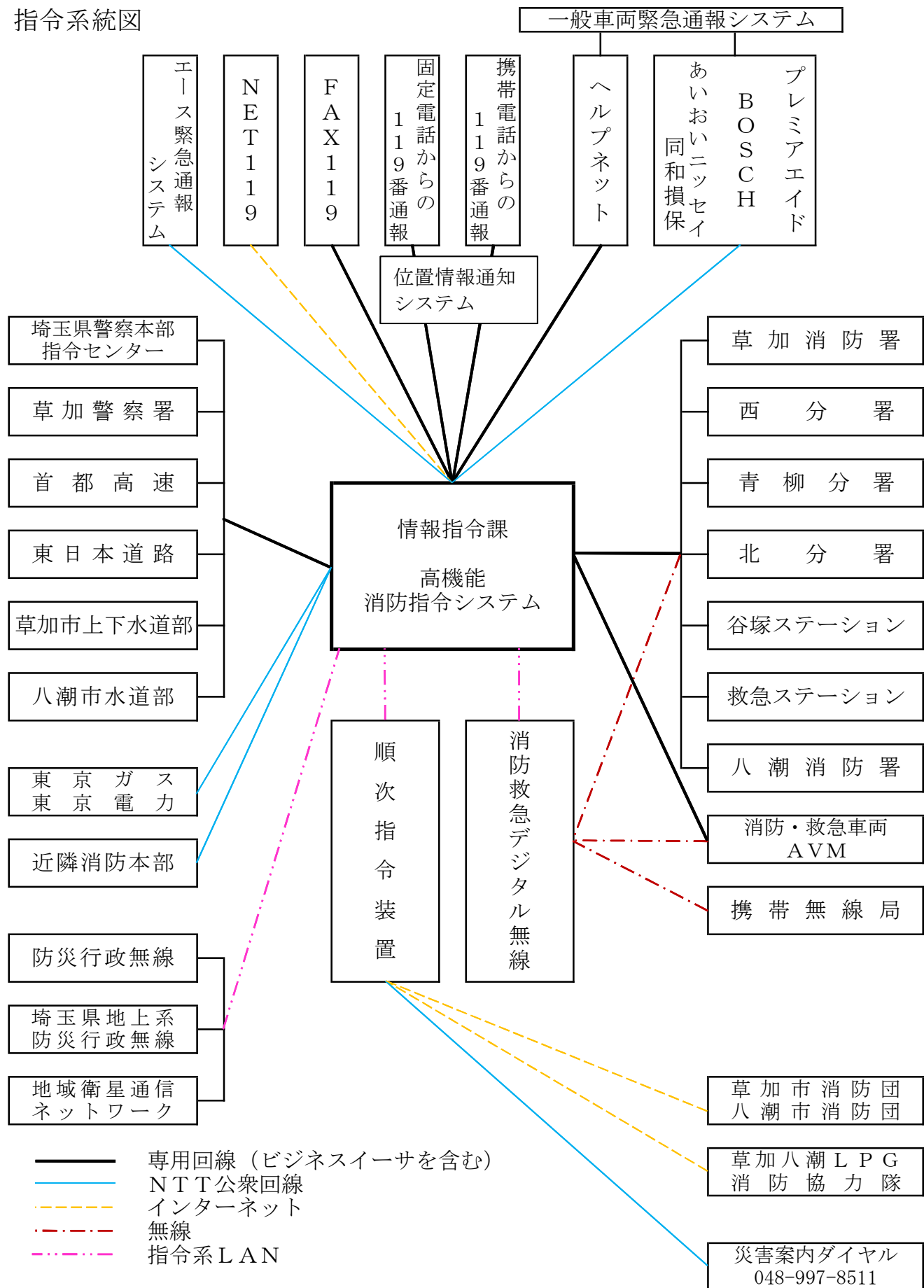


# 指令編





指令系統図

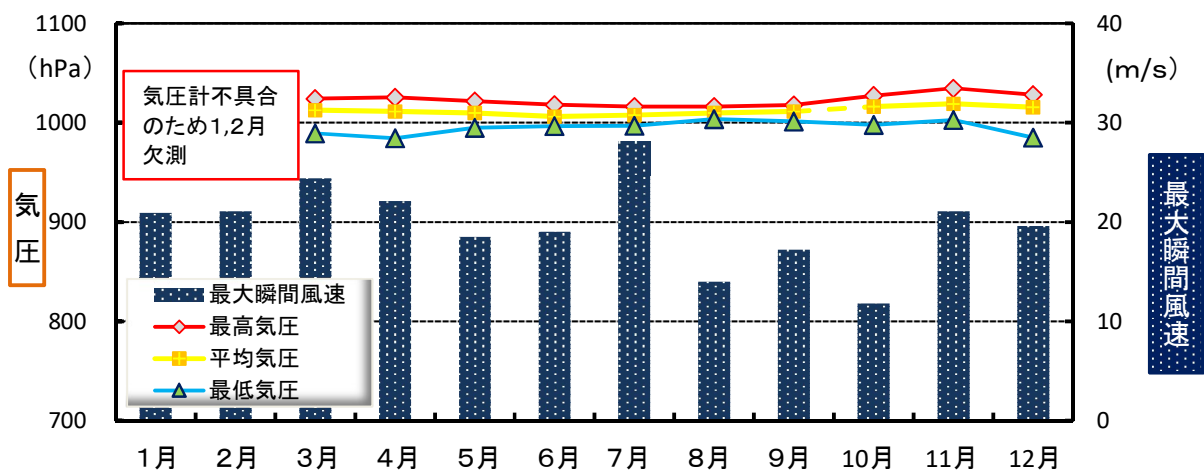
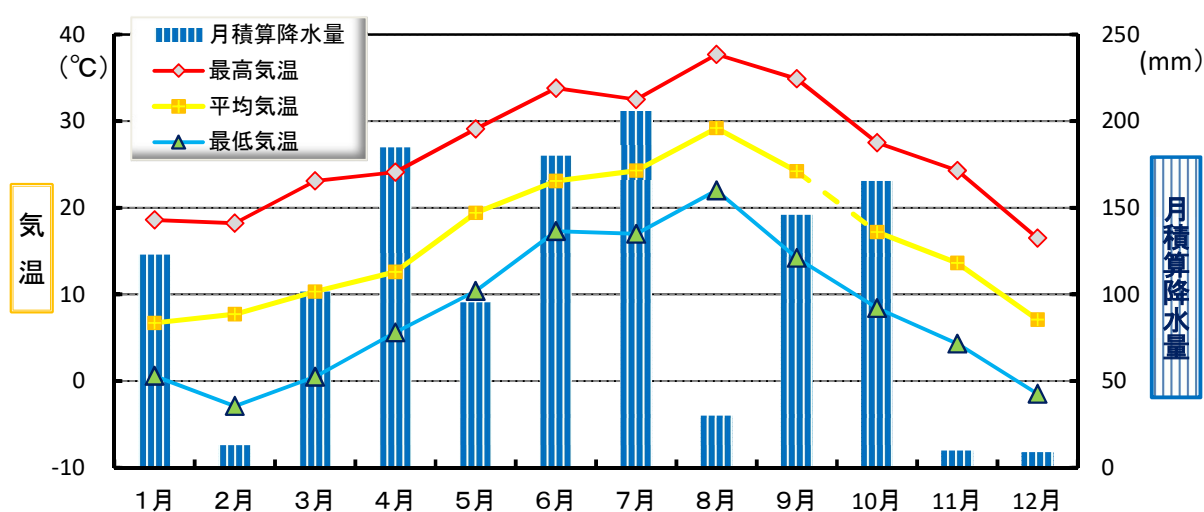


# 気象観測状況（観測地：八潮消防署）

令和2年中

種別		月別	1月	2月	3月	4月	5月	6月	7月	8月	9月	10月	11月	12月
風速 (m/s)	最大瞬間		20.9	21.1	24.4	22.1	18.5	19.0	28.1	14.0	17.2	11.8	21.1	19.6
	最大風速		9.5	10.8	9.3	10.7	9.8	9.3	10.1	7.3	8.6	6.6	9.6	7.0
気温 (℃)	最高		18.6	18.2	23.1	24.1	29.1	33.8	32.5	37.7	34.9	27.5	24.3	16.5
	最低		0.6	-2.9	0.5	5.6	10.4	17.3	17.0	22.0	14.2	8.4	4.3	-1.5
	平均		6.7	7.7	10.3	12.6	19.4	23.1	24.3	29.2	24.2	17.2	13.6	7.1
相対湿度 (%)	最低		23.3	12.5	17.4	18.8	17.5	32.5	39.9	22.7	36.6	23.3	23.8	12.4
	平均		59.4	50.7	59.5	59.3	69.6	77.1	84.1	71.1	78.3	70.7	60.8	57.7
気圧 (hPa)	最高		※欠測	※欠測	1024.1	1025.3	1021.7	1018.1	1016.2	1016.1	1017.6	1027.3	1034.7	1028.2
	最低		※欠測	※欠測	989.3	984.3	994.7	996.6	996.8	1003.7	1001.1	997.9	1002.8	984.9
	平均		※欠測	※欠測	1012.4	1011.3	1009.9	1006.2	1007.7	1009.8	1011.2	1016.2	1019.1	1015.6
降水量 (mm)	10分最大		6.0	1.0	1.5	4.0	9.0	3.5	12.0	7.0	17.0	1.5	0.5	0.5
	時間最大		17.5	3.5	5.0	14.5	9.0	15.5	25.0	14.5	35.5	6.0	2.0	2.0
	日最大		42.5	6.0	43.5	67.5	42.0	51.0	48.5	15.0	57.0	60.5	5.5	4.5
	月積算		123.0	13.0	101.5	185.0	95.5	180.0	205.5	30.0	146.0	165.5	10.0	9.0

※ 気圧計不具合のため1月・2月は欠測



# 119番専用電話による入電等の件数

令和2年中

種別 区分	火 災	救 急	警 戒	救 助	調 査	誤 報	通報訓練	いたずら	その他	合 計
固定電話	37	2,240	17	22	7	138	197	21	545	3,224
I P 電話	25	3,906	16	16	12	111	237	10	648	4,981
携帯電話	109	7,156	43	91	41	841	37	100	3,367	11,785
小 計※1	171	13,302	76	129	60	1,090	471	131	4,560	19,990
その他の覚知	139	1,101	64	79	47	21	0	0	560	2,011
合 計※2	310	14,403	140	208	107	1,111	471	131	5,120	22,001

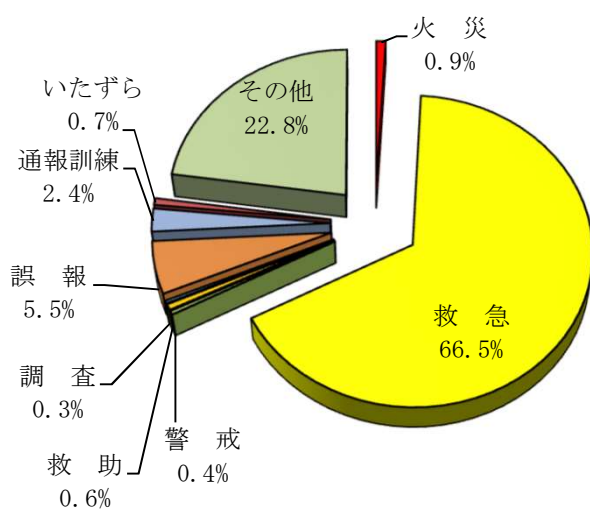
注：同一災害に対し複数の入電等があった場合でも、それぞれの入電等を1件として計上しています。

## その他の覚知内訳

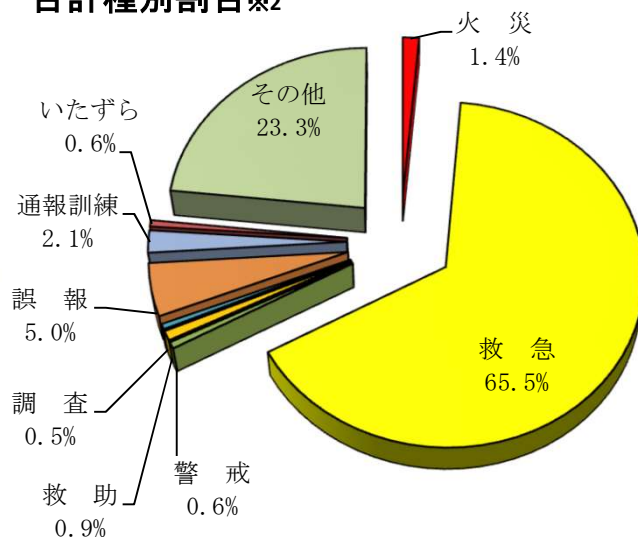
令和2年中

種別 区分	火 災	救 急	警 戒	救 助	調 査	誤 報	通報訓練	いたずら	その他	合 計
警察電話	22	863	49	72	15	3	0	0	445	1,469
一般加入	92	154	11	4	25	2	0	0	15	303
駆付け	0	30	1	0	1	0	0	0	45	77
自己覚知	1	12	1	0	1	0	0	0	1	16
その他	24	42	2	3	5	16	0	0	54	146
合計	139	1,101	64	79	47	21	0	0	560	2,011

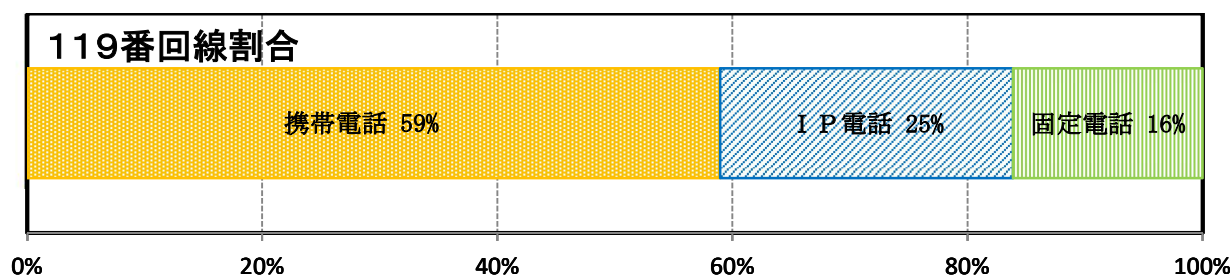
## 119番入電種別割合※1



## 合計種別割合※2



## 119番回線割合



## 緊急通報システムからの受信状況

		登録者数			要請件数 (うち不搬送件数)
		高齢者	障がい者	合 計	
草加市	令和元年	91名	1名	92名	22件 ( 6件)
	令和 2 年	102名	1名	103名	25件 ( 4件)
八潮市	令和元年	270名	7名	277名	41件 (16件)
	令和 2 年	252名	6名	258名	31件 (12件)
合 計	令和元年	361名	8名	369名	63件 (22件)
	令和 2 年	354名	7名	361名	56件 (16件)

### 緊急通報システムの概要

専用の通報装置を自宅に設置し、急な体調の変化など、緊急時にボタンひとつで24時間365日緊急通報センターに連絡され、看護師等の資格をもった専任オペレーターとハンズフリーで会話することができ、救急車の手配や家族との連絡等、通報者にあつた対応を行うシステムです。

## NET119緊急通報システムからの受信状況

		登録者数	要請件数			
			火 災	救 急	手話通訳	合 計
草加市	令和元年	46名			2件	2件
	令和 2 年	50名				0件
八潮市	令和元年	20名				0件
	令和 2 年	21名		1件		1件
合 計	令和元年	66名			2件	2件
	令和 2 年	71名		1件		1件

### NET119緊急通報システムの概要

聴覚に障がいがある（音声の聞き取りが難しい）方や、発声に障がいがある（発音が難しい）方を対象にした緊急通報サービスです。スマートフォンアプリや携帯電話のインターネット接続機能から利用でき、チャット形式で指令員とやり取りを行います。

## 救急ネット登録者からの受信状況

		登録者数	要請件数	搬送件数	不搬送件数
草加市	令和元年	467名	81件	55件	26件
	令和 2 年	461名	96件	69件	27件

### 救急ネットの概要

65歳以上の高年者のみの世帯で、健康上不安のある方の医療・救急情報を市に登録し、救急搬送の際に救急隊に情報を提供します。