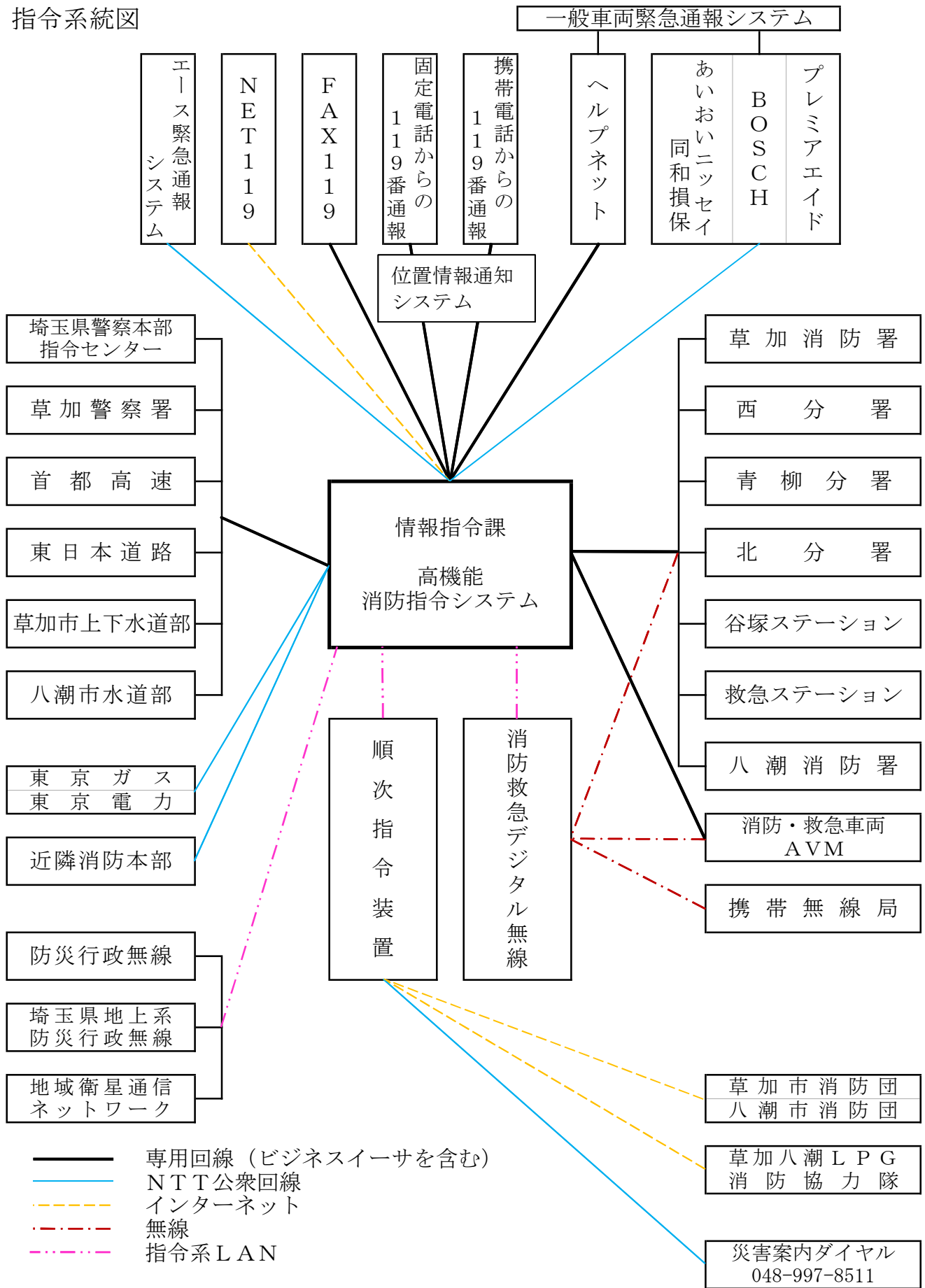


指令編



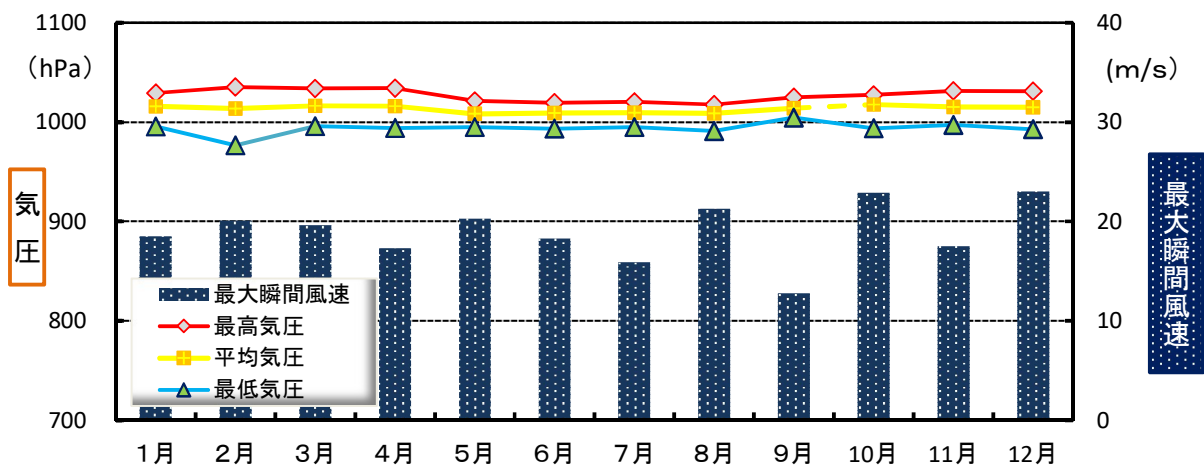
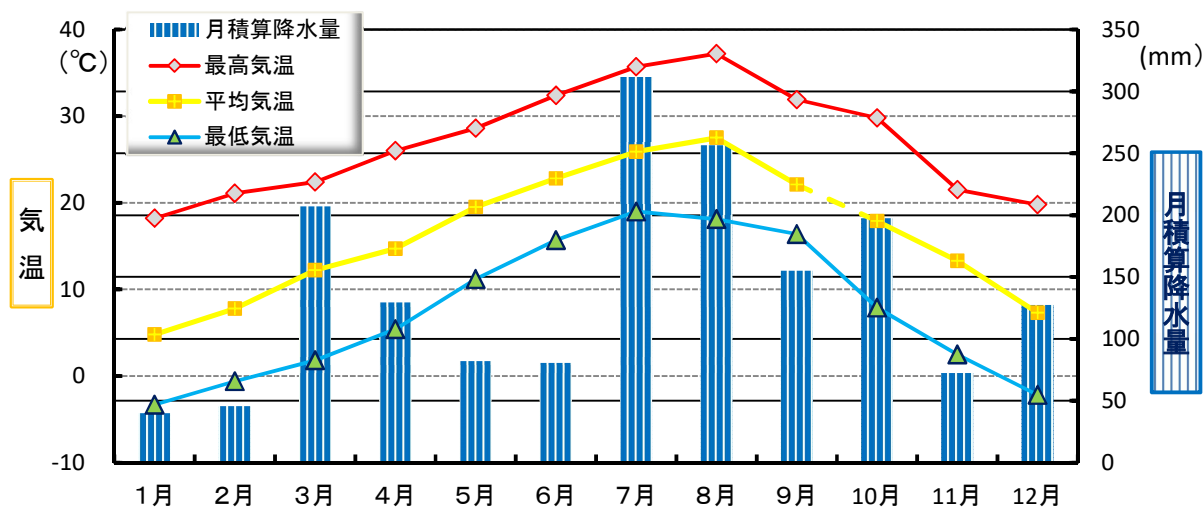
指令系統図



気象観測状況（観測地：八潮消防署）

令和3年中

| 種別 | | 月別 | 1月 | 2月 | 3月 | 4月 | 5月 | 6月 | 7月 | 8月 | 9月 | 10月 | 11月 | 12月 |
|-------------|-------|----|--------|--------|--------|--------|--------|--------|--------|--------|--------|--------|--------|--------|
| 風速 (m/s) | 最大瞬間 | | 18.5 | 20.1 | 19.6 | 17.3 | 20.3 | 18.3 | 15.9 | 21.3 | 12.8 | 22.9 | 17.5 | 23.0 |
| | 最大風速 | | 9.9 | 8.5 | 10.0 | 8.3 | 11.5 | 10.2 | 8.9 | 10.2 | 6.4 | 11.2 | 7.6 | 8.1 |
| 気温 (°C) | 最高 | | 18.2 | 21.1 | 22.4 | 26.0 | 28.6 | 32.4 | 35.7 | 37.2 | 31.9 | 29.8 | 21.5 | 19.8 |
| | 最低 | | -3.3 | -0.6 | 1.8 | 5.4 | 11.2 | 15.7 | 19.0 | 18.1 | 16.4 | 7.9 | 2.5 | -2.2 |
| | 平均 | | 4.8 | 7.8 | 12.2 | 14.7 | 19.5 | 22.8 | 25.9 | 27.5 | 22.1 | 17.9 | 13.3 | 7.3 |
| 相対湿度 (%) | 最低 | | 11.9 | 11.9 | 14.4 | 8.0 | 16.9 | 25.2 | 34.4 | 35.5 | 30.8 | 26.9 | 19.1 | 15.0 |
| | 平均 | | 52.5 | 43.6 | 58.2 | 55.3 | 68.2 | 72.5 | 79.4 | 76.2 | 79.4 | 73.2 | 62.3 | 56.1 |
| 気圧 (hPa) | 最高 | | 1029.4 | 1035.3 | 1033.8 | 1034.3 | 1021.3 | 1019.6 | 1020.4 | 1017.7 | 1025.1 | 1027.5 | 1031.3 | 1031.0 |
| | 最低 | | 995.7 | 976.6 | 995.9 | 994.2 | 995.1 | 993.4 | 995.1 | 991.0 | 1004.6 | 993.8 | 997.2 | 992.7 |
| | 平均 | | 1015.9 | 1013.6 | 1016.3 | 1016.1 | 1008.3 | 1009.2 | 1009.5 | 1008.9 | 1014.1 | 1017.7 | 1015.1 | 1015.0 |
| 降水量 (mm) | 10分最大 | | 1.0 | 2.0 | 6.0 | 5.0 | 3.5 | 5.0 | 11.0 | 6.5 | 5.0 | 5.5 | 3.0 | 8.0 |
| | 時間最大 | | 3.5 | 10.0 | 28.0 | 23.5 | 7.0 | 8.0 | 50.5 | 21.5 | 14.5 | 22.5 | 9.0 | 23.5 |
| | 日最大 | | 18.5 | 39.0 | 106.5 | 34.0 | 28.0 | 25.5 | 70.0 | 69.5 | 65.5 | 105.5 | 36.5 | 64.5 |
| | 月積算 | | 40.0 | 45.5 | 207.0 | 129.5 | 82.0 | 80.5 | 311.0 | 256.5 | 155.0 | 197.5 | 72.5 | 127.5 |



119番専用電話による入電等の件数

令和3年中

| 種別 区分 | 火災 | 救急 | 警戒 | 救助 | 調査 | 誤報 | 通報訓練 | いたずら | その他 | 合計 |
|----------|-----|--------|-----|-----|-----|-------|------|------|-------|--------|
| 固定電話 | 27 | 2,191 | 12 | 13 | 15 | 98 | 184 | 20 | 477 | 3,037 |
| I P電話 | 21 | 4,164 | 13 | 8 | 18 | 86 | 233 | 5 | 543 | 5,091 |
| 携帯電話 | 117 | 8,152 | 71 | 96 | 45 | 845 | 53 | 63 | 3,209 | 12,651 |
| 小計※1 | 165 | 14,507 | 96 | 117 | 78 | 1,029 | 470 | 88 | 4,229 | 20,779 |
| その他の覚知 | 156 | 1,155 | 82 | 95 | 42 | 26 | 0 | 0 | 660 | 2,216 |
| 合計※2 | 321 | 15,662 | 178 | 212 | 120 | 1,055 | 470 | 88 | 4,889 | 22,995 |

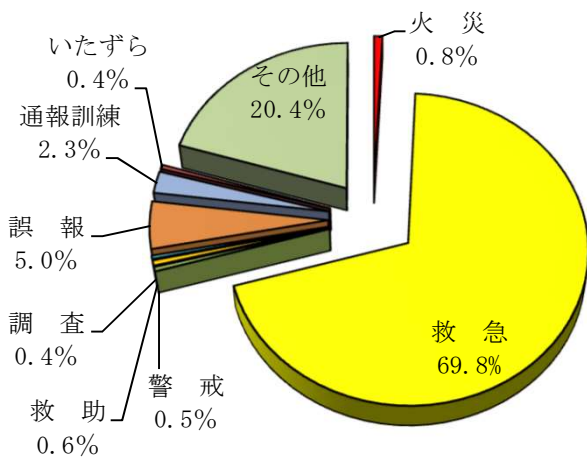
注：同一災害に対し複数の入電等があった場合でも、それぞれの入電等を1件として計上しています。

その他の覚知内訳

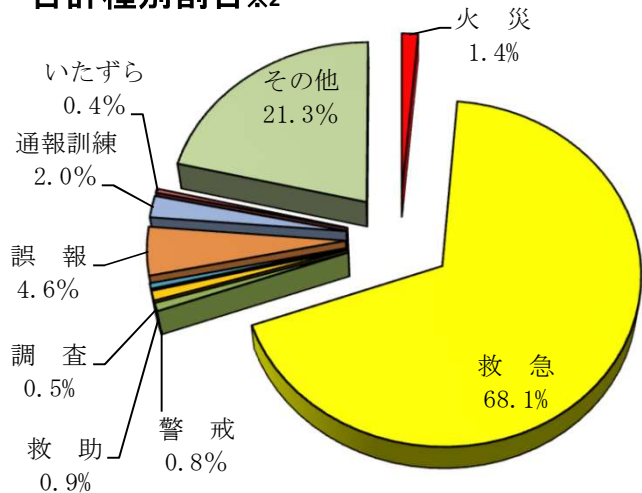
令和3年中

| 種別 区分 | 火災 | 救急 | 警戒 | 救助 | 調査 | 誤報 | 通報訓練 | いたずら | その他 | 合計 |
|----------|-----|-------|----|----|----|----|------|------|-----|-------|
| 警察電話 | 27 | 886 | 56 | 81 | 12 | 9 | 0 | 0 | 542 | 1,613 |
| 一般加入 | 85 | 174 | 13 | 10 | 28 | 2 | 0 | 0 | 13 | 325 |
| 駆付け | 1 | 37 | 0 | 1 | 0 | 0 | 0 | 0 | 31 | 70 |
| 自己覚知 | 0 | 14 | 9 | 0 | 1 | 0 | 0 | 0 | 0 | 24 |
| その他 | 43 | 44 | 4 | 3 | 1 | 15 | 0 | 0 | 74 | 184 |
| 合計 | 156 | 1,155 | 82 | 95 | 42 | 26 | 0 | 0 | 660 | 2,216 |

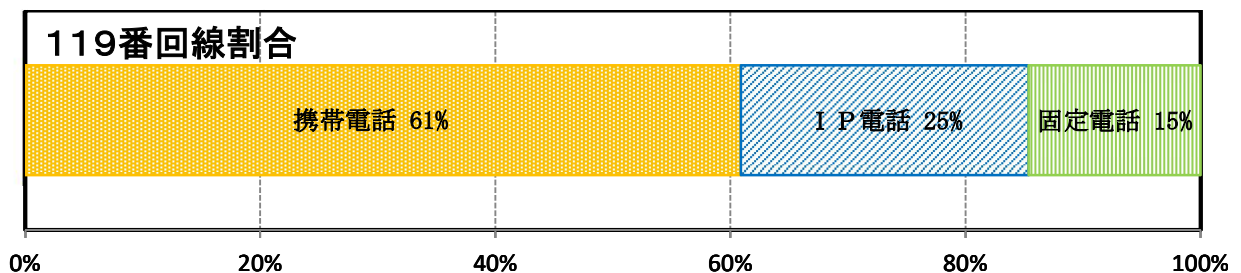
119番入電種別割合※1



合計種別割合※2



119番回線割合



緊急通報システムからの受信状況

| | | 登録者数 | | | 要請件数 (うち不搬送件数) |
|-----|------|------|------|------|-------------------|
| | | 高齢者 | 障がい者 | 合計 | |
| 草加市 | 令和2年 | 102名 | 1名 | 103名 | 25件 (4件) |
| | 令和3年 | 86名 | 1名 | 87名 | 17件 (2件) |
| 八潮市 | 令和2年 | 252名 | 6名 | 258名 | 31件 (12件) |
| | 令和3年 | 295名 | 6名 | 301名 | 37件 (14件) |
| 合計 | 令和2年 | 354名 | 7名 | 361名 | 56件 (16件) |
| | 令和3年 | 381名 | 7名 | 388名 | 54件 (16件) |

緊急通報システムの概要

専用の通報装置を自宅に設置し、急な体調の変化など、緊急時にボタンひとつで24時間365日緊急通報センターに連絡され、看護師等の資格をもった専任オペレーターとハンズフリーで会話することができ、救急車の手配や家族との連絡等、通報者にあつた対応を行うシステムです。

NET119緊急通報システムからの受信状況

| | | 登録者数 | 要請件数 | | | |
|-----|------|------|------|----|------|----|
| | | | 火災 | 救急 | 手話通訳 | 合計 |
| 草加市 | 令和2年 | 50名 | | | | 0件 |
| | 令和3年 | 75名 | | | 1件 | 1件 |
| 八潮市 | 令和2年 | 21名 | | 1件 | | 1件 |
| | 令和3年 | 10名 | | | | 0件 |
| 合計 | 令和2年 | 71名 | | 1件 | | 1件 |
| | 令和3年 | 85名 | | | 1件 | 1件 |

NET119緊急通報システムの概要

聴覚に障がいがある（音声の聞き取りが難しい）方や、発声に障がいがある（発声が難しい）方を対象にした緊急通報サービスです。スマートフォンアプリや携帯電話のインターネット接続機能から利用でき、チャット形式で指令員とやり取りを行います。

救急ネット登録者からの受信状況

| | | 登録者数 | 要請件数 | 搬送件数 | 不搬送件数 |
|-----|------|------|------|------|-------|
| 草加市 | 令和2年 | 461名 | 96件 | 69件 | 27件 |
| | 令和3年 | 419名 | 108件 | 69件 | 39件 |

救急ネットの概要

65歳以上の高年者のみの世帯で、健康上不安のある方の医療・救急情報を市に登録し、救急搬送の際に救急隊に情報を提供します。